



2

Tiefenlockerer

Die neuen Trends im Bereich Bodenbearbeitung gehen dahin, nur einen Teil der an der Oberfläche befindlichen Rückstände zu unterpflügen, damit der Rest sozusagen die Funktion einer Schutzschicht ausübt.

Die durchdachte Neigung der Zinken nach vorne und zur Seite sorgt für eine Auflockerung des Bodens ohne dabei die Oberfläche zu zerstören und verbessert gleichzeitig die Wasserzufuhr und Sauerstoffaufnahme des Bodens, was das Wachstum der Wurzeln und die Entwicklung der Setzlinge begünstigt und so für höhere Ernteerträge sorgt. Im Gegensatz zu den früheren Untergrundlockerern wird der Boden mit weniger Widerstand geöffnet, sodass das Erdreich an der Oberfläche nahezu eben bleibt und für das Säen vorbereitet ist.

Глубокорыхлитель

Согласно новым тенденциям в обработке почвы, необходимо закладывать в почву лишь часть поверхностных пожнивных остатков, в то время как вторую часть нужно оставить на поверхности для защиты почвы. Специально разработанный наклон стоек вперед и вбок осуществляет рыхление почвы, одновременно сохраняя нетронутой поверхность почвы, улучшая обогащение влагой и кислородом, что благоприятно сказывается на развитии корневой системы и способствует росту растений, достигая максимальной продуктивности во время снятия урожая.

2.1 TIEFENLOCKERER ГЛУБОКОРЫХЛИТЕЛЬ

Vorteile:

- Lockert den Boden ohne ihn umzupflügen und lässt dabei die Grundecke praktisch unversehrt; die Eindringtiefe liegt dabei zwischen 25 und 45 cm.

Eigenschaften:

- Borstahl.
- Vollständige Wärmebehandlung, welche eine Härte von 50 HRC garantiert.
- Ausgeklügeltes Zinkdesign für eine perfekte Bodenauflockerung.

Anwendungsbereich:

- Bearbeitung mindestens 10 cm unterhalb der aufzubrechenden Bodenschicht.
- Es empfiehlt sich, bei trockenem Boden zu arbeiten.
- Die empfohlene Leistung bei einer Tiefe von 30 cm beträgt 35 bis 45 PS und bei einer Tiefe von 70 cm 55 bis 65 PS.
- Die Arbeitsgeschwindigkeit muss zwischen 3,0 und 5,0 km/h liegen.

Преимущества:

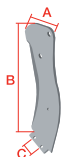
- Безотвальное рыхление почвы сохраняет структуру почвы. Глубина рыхления от 25 до 45 см.

Характеристики:


- Боросодержащая сталь.
- Комплексная термическая обработка, гарантирующая твердость в 50 HRC.
- Специальная форма стойки для рыхления.

Применение:

- Работа должна вестись как минимум на 10 см ниже разрыхляемого почвенного слоя.
- Рекомендуется работать по сухой почве.
- Рекомендуемая мощность: от 35—45 л. с. для глубины 30 см до 55—65 л. с. для глубины 70 см.
- Рабочая скорость: от 3 до 5 км/ч.



15010 TIEFENLOCKERER VON 800 / 15010 РЫХЛИТЕЛЬ 800

Ref. Арт.	— —	Grs.		A	B	C	M
15010-A D CA	15	23.200	40	300	820	80	15015T
15010-A I CA	15	23.200	40	300	820	80	15015T
15010-B D CA	15	23.200	40	300	820	80	15015T
15010-B I CA	15	23.200	40	300	820	80	15015T


15010-A



15010-B



15008 TIEFENLOCKERER VON 800 / 15008 РЫХЛИТЕЛЬ 800

Ref. Арт.	— —	Grs.		A	B	C	M
15008-A D CA	8	5.050	200	295	295	80	15015T
15008-A I CA	8	5.050	200	295	295	80	15015T
15008-B D CA	8	7.830	130	295	465	80	15015T
15008-B I CA	8	7.830	130	295	465	80	15015T



15008-A



15008-B



15009 TIEFENLOCKERER VON 800 / 15009 РЫХЛИТЕЛЬ 800

Ref. Арт.		Grs.		A	B	C	M
15009	40x60	7.200	135	40	580	80	15015-T
15009-MA	40x50	3.800	250	60	314	80	15009-KIT
15009-PA		1.850	575	67	147	58	15009-KIT
15009-PC		1.850	500	67	147	58	15009-KIT
15009-KIT		65	5.000				

PC: Gehärtete, austauschbare Spitze (62 HRc) / PC: Заменяемый наконечник с поверхностным защитным слоем (62 HRc)

15009



15009 MA



15009 PA-PC



15009-KIT



15015-T TIEFENLOCKERER VON 800 / 15015-T РЫХЛИТЕЛЬ 800

Ref. Арт.	Grs.
15015-T	300

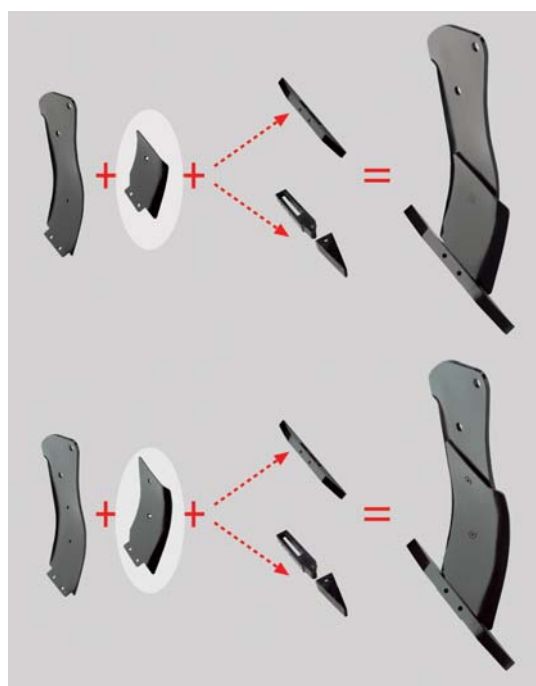
15015-T



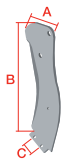
Aufgliederung des Schraubensatzes / Детали набора метизов

Ref. / арт.	Lieferumfang / Комплект состоит из:					
	Units / Кол-во	Scharuben / болты	Units / Кол-во	Stifte / Штифты	Units / Кол-во	Hülse / Вкладыш
15015-T	2	1199B1440AESP	2	ø 16x60	1	ø 30
			2	ø 10x60		

A & B



2.1 TIEFENLOCKERER ГЛУБОКОРЫХЛИТЕЛЬ



15010-600 TIEFENLOCKERER VON 600 / 15010-600 РЫХЛИТЕЛЬ 600

Ref. Арт.	→ ←	Grs.		A	B	C	M
15010-600 A D CA	12	8.630	100	160	600	85	15009-600-KIT
15010-600 A I CA	12	8.630	100	160	600	85	15009-600-KIT

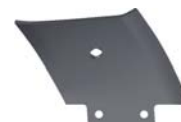
15010-600



15008-600 TIEFENLOCKERER VON 600 / 15008-600 РЫХЛИТЕЛЬ 600

Ref. Арт.	→ ←	Grs.		A	B	C	M
15008-600 A D CA	8	2.900	300	230	200	85	15009-600-KIT
15008-600 A I CA	8	2.900	300	230	200	85	15009-600-KIT

15008-600



15009-600 TIEFENLOCKERER VON 600 / 15009-600 РЫХЛИТЕЛЬ 600

Ref. Арт.	→ ←	Grs.		A	B	C	M
15009-600 A	40x50	5.000	170	40	532	85	15009-600-KIT

Ambidextra / Билатеральный

15009-600 A



15009-600 KIT TIEFENLOCKERER VON 600 / 15009-600 KIT РЫХЛИТЕЛЬ 600

Ref. Арт.	Grs.	
15009-600-KIT	250	2.000

Aufgliederung des Schraubensatzes / Детали набора метизов

Ref. / арт.	Lieferumfang / Комплект состоит из:	Units / Кол-во	Stifte / Штифты	Units / Кол-во	Hülse / Вкладыш
15009-600 KIT		2	ø 14x50	1	ø 30
		2	ø 8x50		

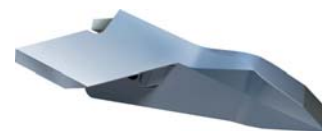
15015-T



15089

Ref. Арт.	Grs.		A
15089 A CA	10.800	100	7" - 178

15089



Zur Befestigung an Case, IH, DMI, Krause, mit einem Zinken von 1,25" / Устанавливается на технику Case, IH, DMI, KRAUSE со стойкой 1,25"
Aus einem Stück gefertigt, für eine längere Haltbarkeit, mit hartem Stahl. / Цельнолитая деталь из прочной стали для максимального срока службы